

Halte ferroviaire : l'emplacement est retenu et le coût, connu

Le Châtelet-sur-Retourne. Une réunion a eu lieu avec les grands acteurs de ce projet au long cours, consistant en la réouverture de la halte ferroviaire du village.

Montant estimé : à peu près 8 millions d'euros.



Pauline Godart

pgodart@union.fr

Le rendu des dernières études en cours était attendu en juin, il arrive quelque trois mois plus tard. Mais on n'est pas à un léger retard près dans un dossier qui dure depuis près de 20 ans, moins encore dans un dossier qui parle de trains et de cadencements.

« L'emplacement de la halte a été retenu », fait pourtant savoir Guillaume Maréchal, vice-président du Conseil régional du Grand Est, très concerné par ce dossier « transport » depuis des années.

Trois emplacements étudiés

En novembre 2024, nous annonçons en effet qu'une nouvelle étude était lancée pour définir l'emplacement idéal afin de rouvrir la halte ferroviaire du Châtelet-sur-Retourne. Ou plutôt, de la reconstruire car il ne saurait s'agir de rénover, d'une part, une gare située dans un site Seveso en raison

de la proximité des silos et, d'autre part, un bâtiment aujourd'hui tout simplement démoli.

Bref, deux emplacements avaient été soumis pour l'étude, l'un en cœur de village et l'autre, à l'extérieur du Châtelet. Charge avait alors été confiée à SNCF Réseau, financé par la Région Grand Est à hauteur de 38 000 euros, d'esquisser le coût des deux options. « Et pour ne pas avoir de regret, on en a même étudié une troisième », ajoute Guillaume Maréchal. Une intention qui a payé.

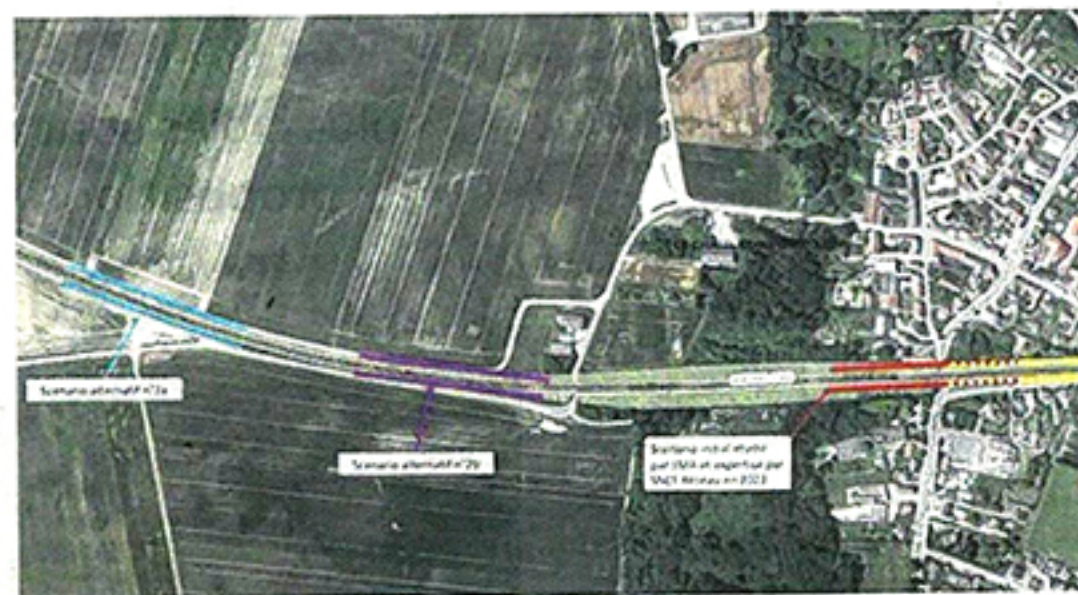
Un chantier simplifié... mais à confirmer

Maires du secteur et autres élus se sont donc réunis en comité de pilotage vendredi 26 septembre. « Et on a finalement choisi l'alternative 2B, près du pont-rail. C'est la plus proche du village, à 600 mètres au lieu du kilomètre évoqué dans une précédente option, poursuit Guillaume Maréchal. Ça se fait à vélo, à pied, pas-besoin de passerelle ni d'ascenseur pour accéder au quai mais seulement d'un petit souterrain réalisable facilement grâce à la présence d'un talus. »

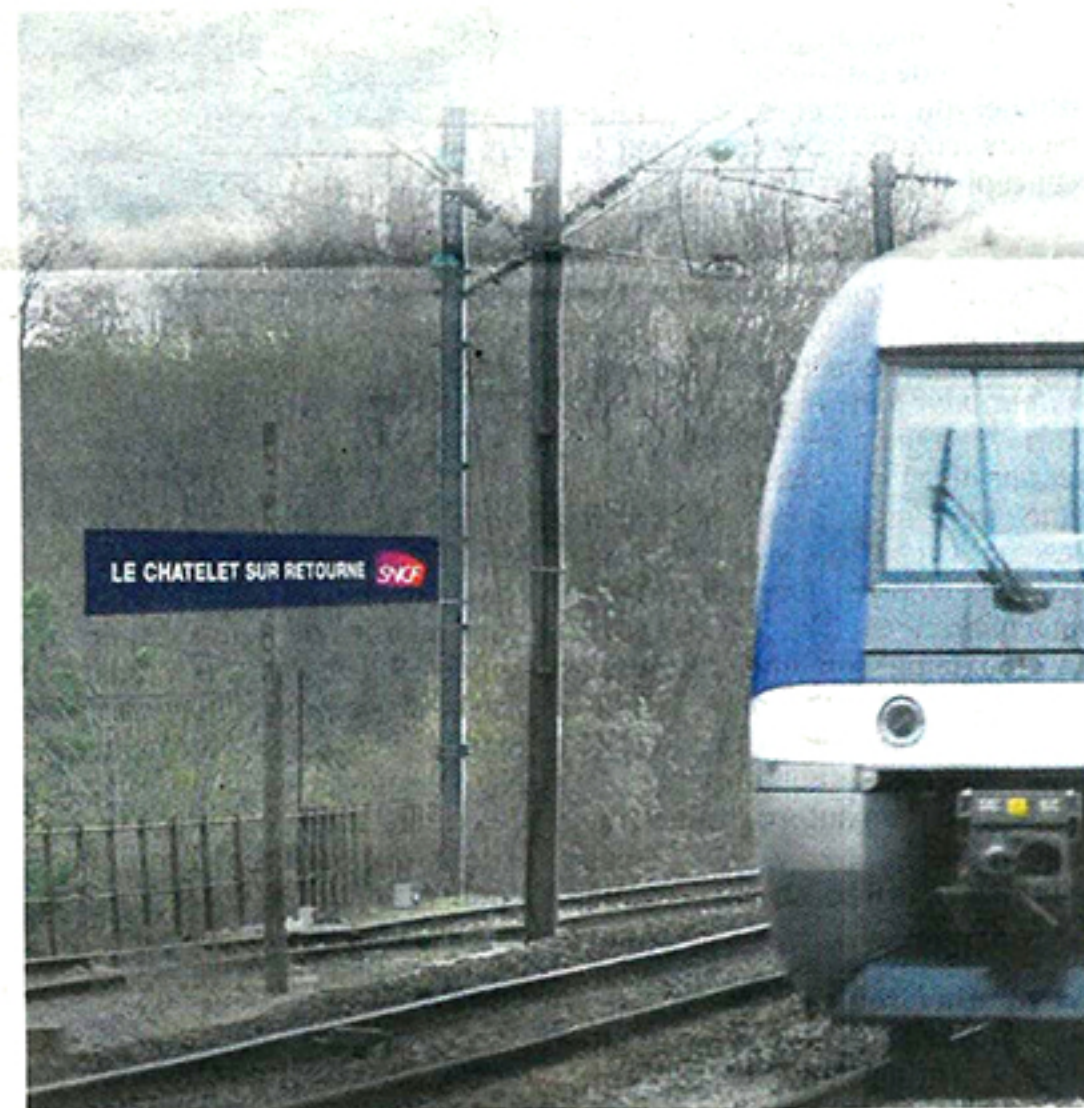
Rappelons qu'un premier scénario

avait été étudié et chiffré, par SNCF Réseau, à la somme astronomique de 26 millions d'euros en 2024. « Là, on revient à une estimation normale pour une halte, c'est-à-dire autour de 8 millions. On va réunir d'ici à deux mois un comité de financeurs pour lancer les études de faisabilité - sondages, analyse du terrain. Ainsi, on saura où on va. En tout cas, aujourd'hui, on y voit beaucoup plus clair sur les coûts. » En gros, le projet passe la seconde, mais il en reste encore pas mal sous le pied. Seule inconnue qui demeure : la présence sur le plan d'une « maîtrise foncière à organiser », alors qu'une réserve de deux terrains existait déjà, à la commune du Châtelet, pour construire un parking sur un précédent scénario. Là, il faudra sûrement recommencer. ●

L'Union - Rethel
Edition du 01-10-2025



Le scénario violet, à 600 mètres du village, devrait pouvoir se passer de passerelle et d'ascenseur. Il faudra en revanche gérer la question des parkings.



Au lieu d'un premier scénario estimé par SNCF Réseau à 26 millions d'euros, le nouveau projet devrait avoisiner les 8 millions.